



13 LAULU SUURIMAST ARMASTUSEST

1. Kuhu mul olekski minna?
2. Ainult Jeesuse juurde
3. Juhata mind sinna
4. Rist
5. Ootamas mind Jumala Tall
6. Armastus sundis Sind tulema
7. Need on minu käed
8. Ma vaatan, Jeesus, Sulle
9. Nii hea on kindlalt teada
10. Veel sügavam
11. Isa, las Jeesuse veri
12. Jeesuse veres on tervis
13. Kristuse rist

1. Kuhu mul oleksi minna?

Timo Lige (2024)

♩=130 Refrään

Dm B♭ F Dm B♭

Ju-mal, ku-hu mul o-leks - ki min - na?__ Sa o-led E-lu, o-led

7 F Em A Dm B♭ F G/A

Tõ-de ja Tee.__ Üt-le, kel-le - le loo - tu-se pan - na võiks? Ta-han

15 B♭maj7 C Am Dm B♭ F G B♭ C

jää-da ma Su ar- mu - kä-te - le.

24 Dm  1. salm Dm B♭ F G Dm

Va-hel siht po-le sel - ge, va-hel vas-tu-seid vä-hem kui kü-si - tud

31 B♭maj7 Em7/D A/C# Dm C/E F

kü-si - mu - si. Po-le kõik nii must - val - ge kui ta-haks, et

38 G B♭maj7 C Dm 

o-leks. Va-hel sü-da täis__ kaht-lu - si. Kuid, Ju-mal,

44 2. salm Dm B♭ F G Dm B♭maj7

Va-hel e-lu teeb hai-get, sün-gelt pi-me on öö, ja ei ta-ha seal ük-si ma

51 Em7/D A/C# Dm C/E F G

ol - la.__ Tean, et Sa o - led Meis - ter ja mi-na Su töö.

57 B♭maj7 C Dm Refrään

Võin ka mur - tult Su et - te ma tul - la. Jah, Ju-mal,

62 Dm B \flat F Dm B \flat

ku-hu mul o-leks - ki min - na?___ Sa o-led E - lu, o-led

68 F Em A Dm B \flat F G/A

Tõ-de ja Tee.___ Üt-le, kel - le - le loo - tu-se pan - na võiks?

75 B \flat maj7 C Am D(add4) D

Ta-han jää-da ma Su ar - mu - kä - te - le.

82 Sild D F#7

Sa o-led Vii - na - puu ja mei-e Su ok - sad kõik

90 Bm E7 G/A A D A

ja Si-nu us - ta - vus on and - mas___ e - lu meil.

98 D F#7

Sa o-led Vii - na - puu ja mei-e Su ok - sad kõik

106 Em D/F# G⁶ A D G⁷ C⁷

ja Si-nu ar - mas-tus on saat - mas___ mind mu teel.

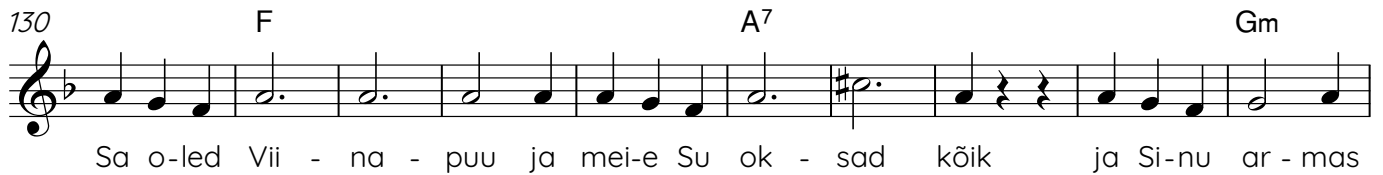
114 F A⁷

Sa o-led Vii - na - puu ja mei-e Su ok - sad kõik ja Si-nu

123 Dm G⁷ B \flat /C C F C

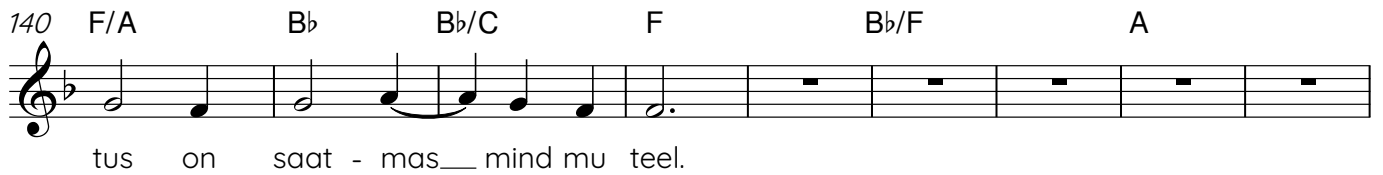
us - ta - vus on and - mas___ e - lu meil.

130 F A⁷ Gm



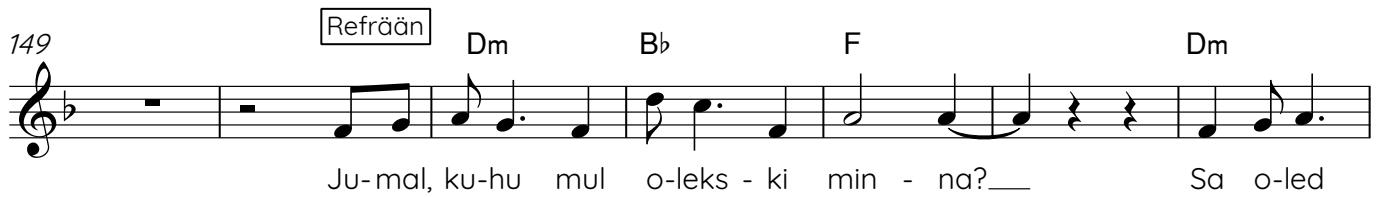
Sa o-led Vii - na - puu ja mei-e Su ok - sad kõik ja Si-nu ar - mas

140 F/A B^b B^b/C F B^b/F A



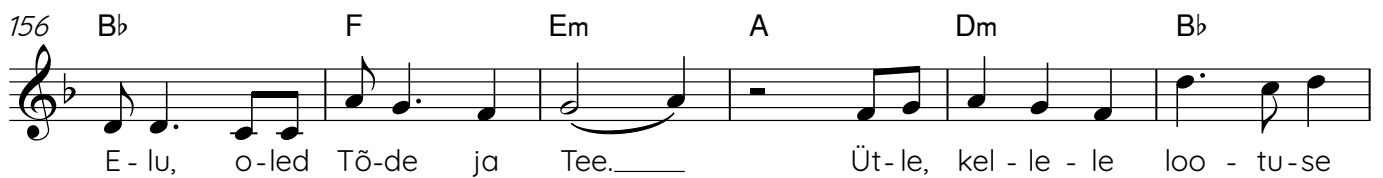
tus on saat - mas__ mind mu teel.

149 Refrään Dm B^b F Dm




Ju-mal, ku-hu mul o-leks - ki min - na?__ Sa o-led

156 B^b F Em A Dm B^b



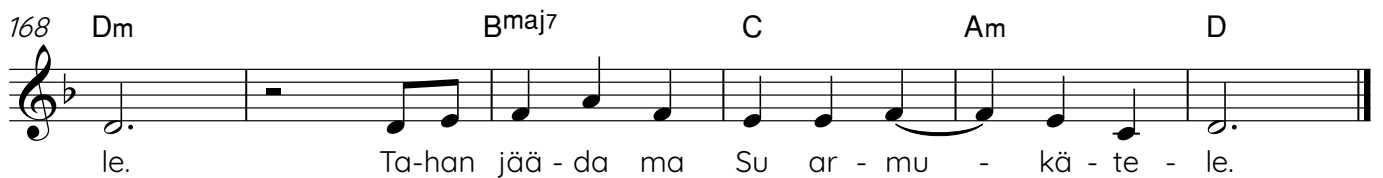
E - lu, o-led Tõ-de ja Tee.__ Üt-le, kel - le - le loo - tu-se

162 F G/A B^{maj7} C Am



pan - na võiks? Ta-han jää - da ma Su ar - mu - kä - te -

168 Dm B^{maj7} C Am D



le. Ta-han jää - da ma Su ar - mu - kä - te - le.

2. Ainult Jeesuse juurde

Timo Lige (2024)

$\text{♩} = 80$

Gm F/A B \flat Gm F/A B \flat

5 1. salm Gm F/A B \flat Gm F/A

Ku-hu on mul min na o-ma hä-bi-ga?__ Ku-hu on mul min-na, kui vä-si-nud

8 B \flat Gm F/A B \flat

ma? Ku-hu on mul min na, kui mu va-lu on__ suur?

11 E \flat F Gm E \flat F

Ku-hu min-na, kui va-jan ar-mas tust? Ku-hu min-na, kui va-jan ar-mas

14 B \flat 2. salm Gm F/A B \flat

- tust? Ku-hu__ ma jät - ta saan pa-tu ja__ süü?

17 Gm F/A B \flat

Ku-hu mul on min - na, kui mul rä-bal - dund__ rüü?

19 Gm F/A B \flat E \flat F

Ku-hu on mul min na, kui koo-rem on__ suur? Ku-hu min-na, kui va-jan ar- mas

22 Gm E \flat F B \flat

- tust? Ku-hu min-na, kui va-jan ar-mas - tust?_ Ai-nult

25 Refrään Eb⁶ B^b(add2) Eb⁶

Jee - su - se juur - de! Ai - nult Kol - ga - ta ris - ti all sain rii - ded ma uu - ed, mis

28 F Eb⁶ B^b(add2)

puh - tad ja ple - ki - ta. Jah, Jee - su - se juur - de! Ai - nult Kol - ga - ta ris - ti - le on

31 Eb⁶ F Gm F/A

jää - tud mu pa - tud, et va - ba - na - saan jät - ka - ta ma.

34 B^b Gm F/A B^b

37 3. salm Gm F/A B^b

Ku - hu on mul min - na o - ma tä - nu - ga?

39 Gm F/A B^b

Ku - hu on mul min - na, et kum - mar - da - da?

41 Gm F/A B^b

Ku - hu on mul min - na o - ma e - lu - ga?

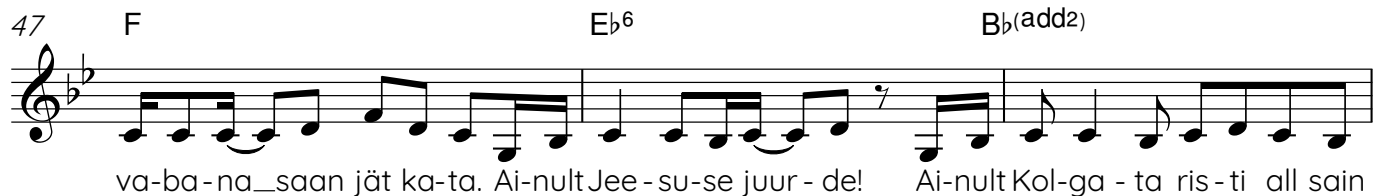
43 Eb F Gm

Ku - hu min - na, et e - nam ot - si - ma ei peaks?

45 Eb F B^b

Ku - hu min - na, et e - nam ot - si - ma ei peaks? Ai - nult

47 F Eb⁶ B^b(add2)



va-ba-na_saan jät ka-ta. Ai-nult Jee-su-se juur - de! Ai-nult Kol-ga - ta ris-ti all sain

50 Eb⁶ F Eb⁶



rii - ded ma uu ed, mis puh-tad ja ple-ki-ta. Jah, Jee - su-se juur - de! Ai-nult

53 B^b(add2) Eb⁶ F



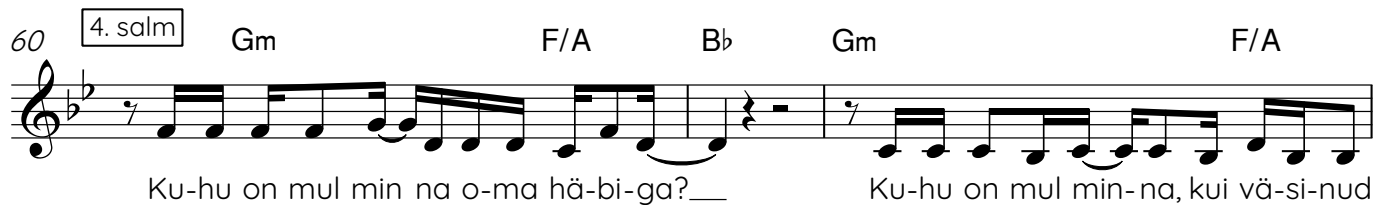
Kol-ga - ta ris-ti - le on jäe - tud mu pa - tud, et va-ba-na_saan jät-ka - ta

56 Gm F/A B^b Gm F/A B^b



ma.

60 4. salm Gm F/A B^b Gm F/A



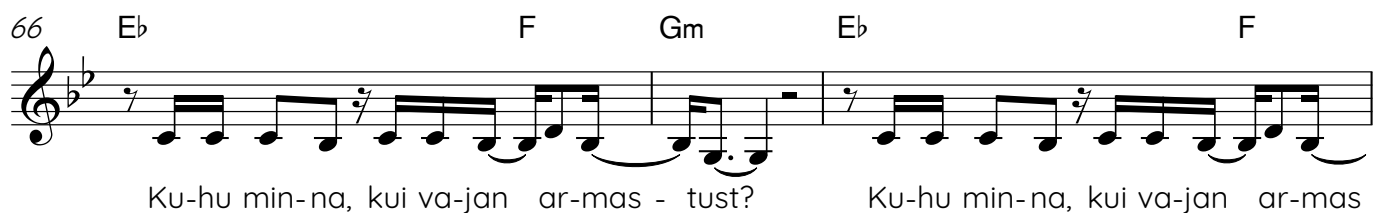
Ku-hu on mul min na o-ma hä-bi-ga?__ Ku-hu on mul min-na, kui vä-si-nud

63 B^b Gm F/A B^b



ma? Ku-hu on mul min na, kui mu va-lu on__ suur?

66 Eb F Gm Eb F



Ku-hu min-na, kui va-jan ar-mas - tust? Ku-hu min-na, kui va-jan ar-mas

69 B^b Eb F Gm



- tust? Ku-hu min-na, kui va-jan ar - mas - tust?

72 Eb F B^b



Ku-hu min - na, kui va-jan ar - mas - tust?

3. Juhata mind sinna

Timo Lige (2024)

♩=70

C F/A G(add4) G C/E F C/E

6 F Fm C/G G(add4) G C F/A G(add4) G

11 C/E F C/E F

15 Dm7 C/E G(add4) G C F/A G(add4) G

19 C/E F C/E F

23 Dm7 C/E G(add4) G 2. salm C F/A

27 G(add4) G C/E F C/E

31 F Dm7 C/E G(add4) G C F/A

Ju-mal ju-ha-ta_mind sin-na,
kus jää-nud al - les ai-nult arm. Ju-mal ju-ha-ta_mind sin-na, kus
kao-tas või-mu patt ja surm. Ju-mal ju-ha-ta_mind sin-na,
kus voo-las ve-ri__mi- nu__eest. Ju-mal ju-ha-ta_mind sin-na, kus
tee on maa pealt tae- vas - se. Ju-mal ju-ha-ta_mind
sin - na, kus lei-an ra-hu tõe-li - se. Ju-mal ju-ha-ta_mind
sin-na, kus kõik lõ-pe-ta-tud sai kord Jee - su-ses. Ju-mal ju-ha-ta_mind

35 G(add4) G C/E F C/E

sin - na, kus on kõik ai-nult kink ja arm. Ju-mal ju-ha-ta mind

39 F Dm⁷ C/E G(add4) G F G(add2)/B

sin-na, kus või-de-tud sai süü ja hirm. Ju-ha-ta mind Pääst-ja juur

44 C /E F Fm⁶ C /E F G/F

- de! Ju-ha - ta mind! Mind ju-ha-ta! Ju-ha-ta mind el - lu uu

48 C/E F Fm⁶ F G(add2)/B

- de! Ju-ha - ta mind! Mind ju-ha-ta! Ju-ha-ta mind Pääst-ja juur

52 C /E F Fm⁶ C /E F G/F

- de! Ju-ha - ta mind! Mind ju-ha-ta! Ju-ha-ta mind el - lu uu

56 Am D F Fm⁶ C

- de! Ju-ha - ta mind! Ju-ha-ta mind!

4. Rist

Timo Lige (2024)

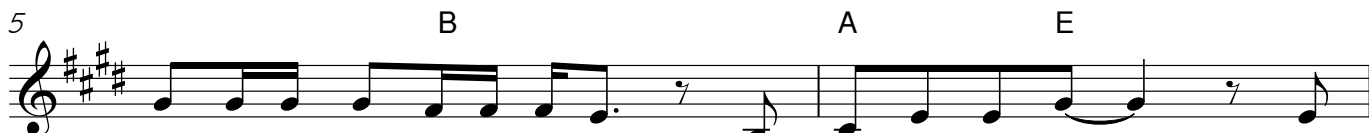
♩=85

E B A E B A E

1.salm



Kui



hirm üt-leb: "Hom-me sa mu-ret ja a - has - tust näed!", siis



rist üt-leb: "Tea, i - ga päev, i - ga hetk on Ju - ma - la käes!" Kui



hai - gus üt - leb: "Mi - nu - ga nüüd lep - pi - ma pead!" , siis



rist üt-leb: "Jee - su - se ver - me - tes ter - veks o - led sa saand!" Jah



rist üt-leb: "Jee - su - se ver - me - tes ter - veks o - led sa saand!"



2.salm

Kui



patt üt-leb: "On mi - nu käes su saa - tus ja tu - le - vik!", siis



rist üt-leb: "Jee - su - se ve - re - ga os - te - tud sul i - ga - vik!" _ Kui

23 B A E



surm üt-leb: "Vii-ma - ne sõ-na on ik - ka mi - nu käes!" , siis

25 E B A E



rist üt-leb: "Surm po - le lõpp, ä - ra kar - da, küll sa näed!" Jah

27 E B A E Refrään



rist üt-leb: "Surm po - le lõpp, ä - ra kar - da, küll sa näed!" See põ - la - tud

29 B C#m A E B C#m




rist, mi-da maa-ilm nä-ha ei ta-ha. Kol-ga-ta rist, mil-le

32 A E B C#m A E




püs-ti-tas kur-jus ja vi-ha. Kesk-mi-ne rist, kus Jee-sus veel mi-nu eest pa-lus.. Sel-le

35 E B A E



ris - ti all mae-tud on hirm, süü, pat - tu - de koo-rem ja va - lu. Ja

37 B A E




sün-dind seal ris - ti all arm, usk, loo - tus ja ar-mas-tus, elu. Sel-le

39 B A E



ris - ti all mae-tud on hirm, süü, pat - tu - de koo-rem ja va - lu. Seal

41 B A E



ris - ti all sün - di-mas nüüd-ki veel tu-hast on e - lu ja i - lu.

43 E B A E B A E

47 E B A E B A E 3.salm

Kui

51 B A E

hirm üt-leb: "Hom-me sa mu-ret ja a-has-tust näed!", siis

53 E B A E

rist üt-leb: "Tea, i-ga päev, i-ga hetk on Ju-ma-la käes!" Kui

55 B A E

patt üt-leb: "On mi-nu käes su saa-tus ja tu-le-vik!", siis

57 E B A E

rist üt-leb: "Jee-su-se ve-re-ga os-te-tud sul i-ga-vik!"_ Kui

59 B A E

patt üt-leb: "On mi-nu käes su saa-tus ja tu-le-vik!", siis

61 E B A E

rist üt-leb: "Jee-su-se ve-re-ga os-te-tud sul i-ga-vik!"_

63 E B A E

Rist üt-leb: "Jee-su-se ve-re-ga os-te-tud sul i-ga-vik!"_

5. Ootamas mind Jumala Tall

Timo Lige

$\text{♩} = 80$

Bm Em/B D/A A Bm Em/B D/A A



6 **Salm** Bm G D A Bm G D A

Ma ei pea rän-da-ma__ kau-ge - le. Ma ei pea pür-gi- ma__ kõr-gus-tes- se,

10 Bm G D A Bm G D A

__vaid o-ma põl-ve- del__ lan-ge- des__ tõs-tan pil-gu ü-les se__ Su ris-ti-

14 **Refröön** G G/A D Bm G A

- le. Seal oo-ta-mas mind Ju-ma-la Tall. Va-na jät-ta võin ma

18 D Bm G /A Em D/F# G E/G#

kõik ris-ti all,__ kus mind oo-tab va-lu-de-mees, kes maks-nud hin-na mu eest ja see

22 A(sus4) A G/A D Bm G /A

__ va-baks teeb. Oo-ta-mas mind Ju-ma-la Tall. Va-na jät-ta võin ma

26 D Bm G /A Em D/F#

kõik ris - ti all,__ kus mind oo - tab va - lu - de - mees, kes maks-nud

29 G E/G# A(sus4) A 1. D G/D D

hin-na mu eest__ ja see__ uu-eks teeb__ mind.

2

Coda

34 2. D Bm G A D Bm G A

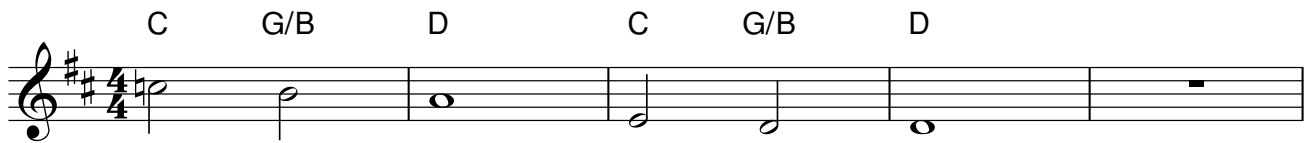
38 D Bm G A D Bm G A D

6. Armastus sundis Sind tulema

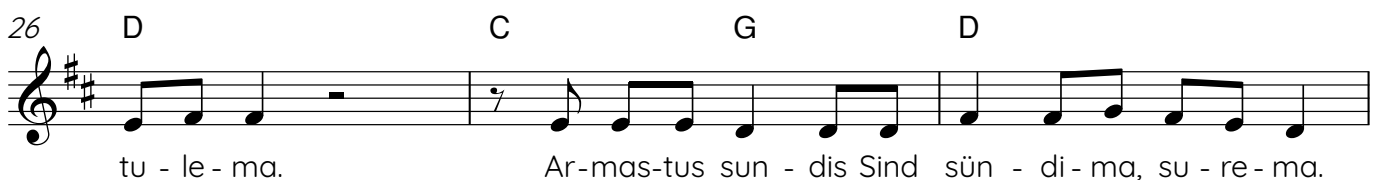
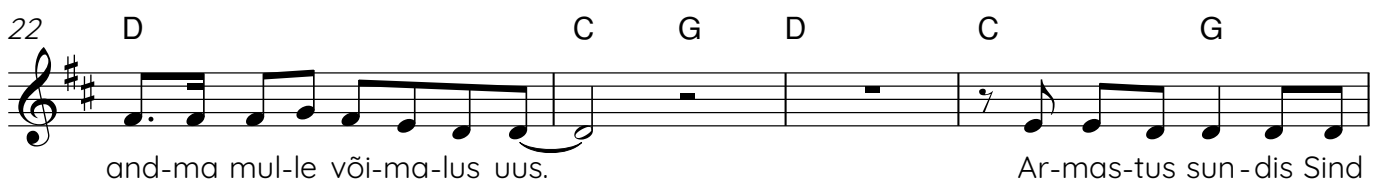
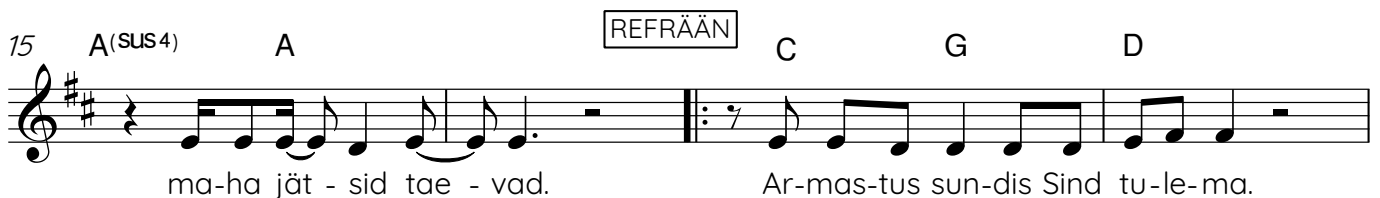
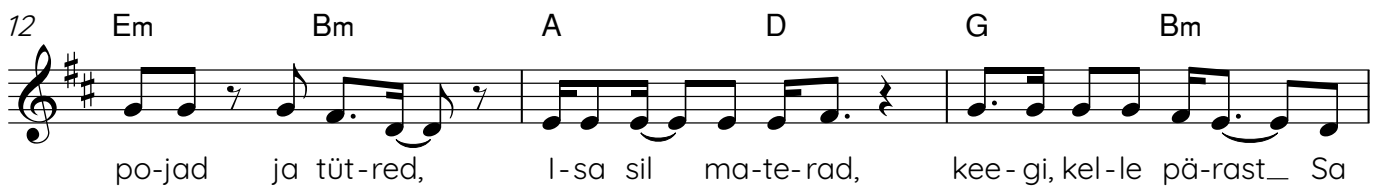
Tsüklist "Tee ristile"

Timo Lige

♩=90



Salm



29 C G D C G D

Ar-mas-tus sil - lu - tas Si - nu jaoks tee ris - ti - le

33 C G D C G D

7. Need on minu käed

Timo Lige (2012)

♩=65

Dm C G Dm C G Dm C G

7 Dm C G Dm C G Dm C

12 G Salm Dm C G

Sind haa-va - ti mi-nu pat - tu-de tõt - tu.

15 Dm C G Dm C

Et mul o-leks ra-hu, kand-sid ka-ris-tust. Sind pii-na-ti, et mul o-leks

18 G B♭maj7 Am7 C Refrään

ter vis. Su pea-le pan-di me pat-tu-de süü. Need on mi-nu käed,

21 F C/E Dm /C B♭ F/A

— need on mi-nu ja - lad Need on mi-nu vead, — mis ris-ti - le

24 C F C/E Dm /C

löö - di. See on mi-nu süü, — see on mi-nu e - lu, mi-nu ka-ris tus,

27 B♭ F/A 1. C 2. C

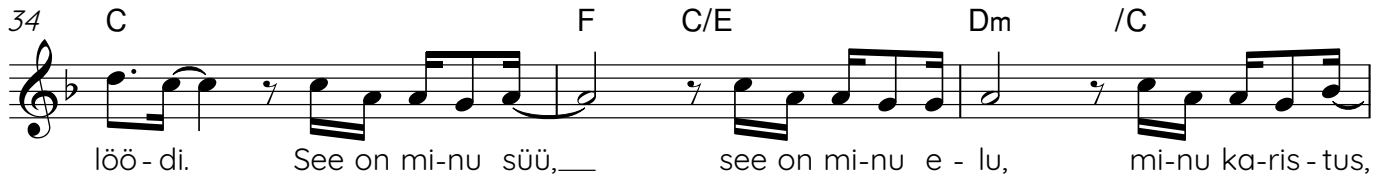
— mis Sind ris-ti-le vii-sid vii-sid Need on mi-nu käed,

31 F C/E Dm /C B \flat F/A




— need on mi-nu ja-lad Need on mi-nu vead, — mis ris-ti - le

34 C F C/E Dm /C



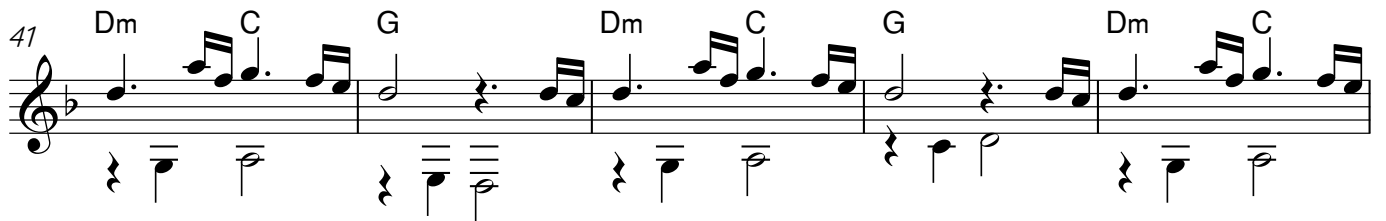
löö - di. See on mi-nu süü, — see on mi-nu e - lu, mi-nu ka-ris - tus,

37 B \flat F/A C Dm C G



— mis Sind ris-ti - le vii-sid

41 Dm C G Dm C G Dm C G



46 G Dm C G Dm C G



8. Ma vaatan, Jeesus, Sulle

Timo Lige (2000)

♩=110

C G/B E/G# Am D/F# G

6 Salm C G/B E Am D/F# G

Ma vaa-tan, Jee-sus, Sul - le,___ ma vaa-tan Si-nu__ peal.___

10 C G/B E Am D/F# G

Ma tu-len ris-ti al - la___ ja en-nast a-lan - dan.___

14 C G/B E Am D/F# G

Mu jõud ja loo - tus Si - nus,___ mu e - lu Si- nu käes.___

18 C G/B Fm⁶/Ab F/G 1. C

Sa o-led üks ja ai - nus, kes su-ri___ mi-nu eest.

24 2. Refrään C /C /D /E F C G/F C/E /C /D /E

eest. Ma tõs-tan o-ma sil-mad Kol-ga-ta__ mäel.___ Ma tõs-tan o-ma sil

30 F G A(sus⁴) /B A/C# Dm

sil - mad ja tõs-tan o-ma_ käed.___ Sul___ tä-nu-lau-lu lau - lan,___ kui

35 G C Am Fm⁶/Ab F/G C

vaa-tan Si-nu-le. Sul lau-lan kal-lis Pääst - ja. Slnđ tä-nan sü-da-mest.

Salm

42 C Bm⁷ E⁷ Am D/F# G

Ma vaa-tan, Jee-sus, Sul - le,___ ma vaa-tan Si - nu___ peal.---

46 C Bm⁷ E⁷ Am D/F# G

Ma tu-len ris - ti al - la___ ja en-nast a-lan - dan.---

50 C Bm⁷ E⁷ Am D/F# G C

Mu jõud ja loo-tus Si - nus,___ mu e-lu Si - nu käes.--- Sa o-led üks ja ai

55 G/B Fm⁶/A^b F/G C Refrään /C /D /E

nus, kes su-ri___ mi-nu eest. Ma tõs-tan o-ma

60 C Am Fm⁶/A^b F/G G C

mest. Sul lau-lan kal - lis Pääst - ja,___ Sind tä-nan sü-da - mest.

9. Nii hea on kindlalt teada

Timo Lige

♩=120

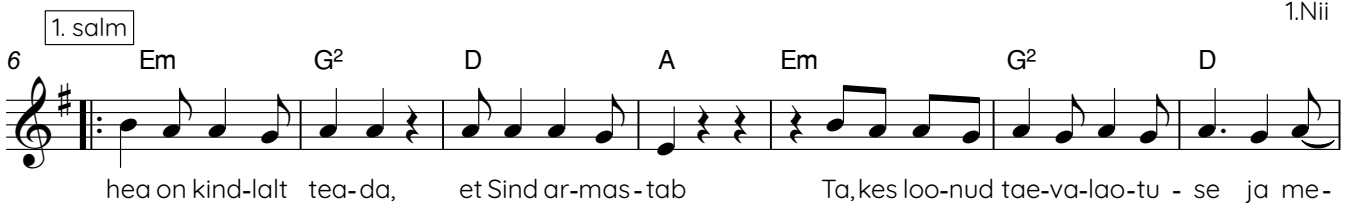
Em Am F 1. B7 2. B7



1. salm 1.Nii

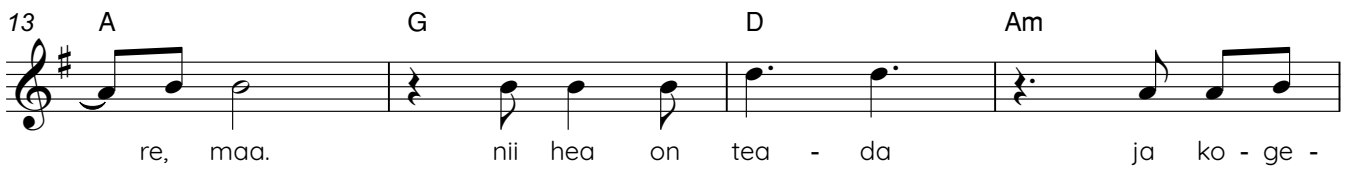
6 Em G² D A Em G² D

hea on kind-lalt tea-da, et Sind ar-mas-tab Ta, kes loo-nud tae-va-lao-tu - se ja me-



13 A G D Am

re, maa. nii hea on tea - da ja ko - ge -




17 Em G² D

da, et ta käib mu kõr - val, nii hal - vas, kui



21 Em Am F B7 B7

heas. 2.Siis kui



26 2. salm

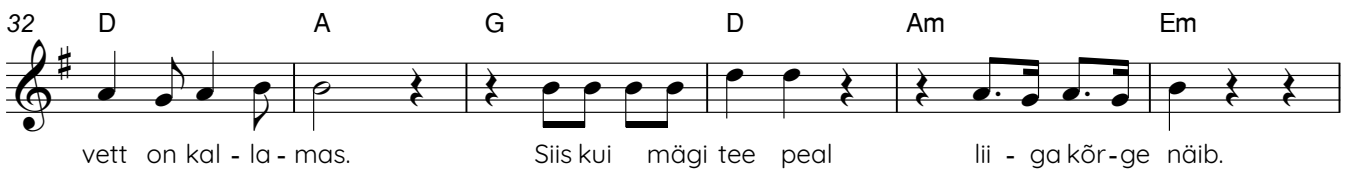
Em G² D A Em G²

lained lii - ga kõr-ged ja torm on mölla-mas. Siis kui pil - ve - dest al - la



32 D A G D Am Em

vett on kal - la - mas. Siis kui mägi tee peal lii - ga kõr-ge näib.



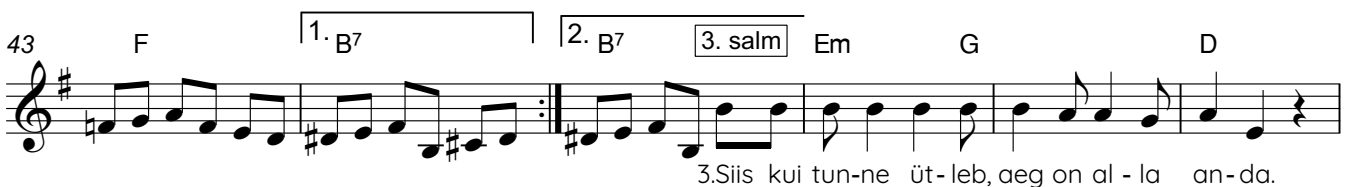
38 G² D Em Am

Siis ma tean, et kee - gi mi-nu kõr-val ik - ka käib.



43 F 1. B7 2. B7 3. salm Em G D

3.Siis kui tun-ne üt-leb, aeg on al - la an-da.



49 A Em G D A

Siis kui o - len al - la jää - mas i - se - en - dal.

54 G D Am Em G²

Siis kui kiu - sa - tus on on saa - nud mi - nust või - mu, siis ma tean, et kee - gi mi - nu.

60 D Em Refraän CM⁹ D/F# G B⁷

kõr - val ik - ka käib. Tä - nan Jee - sus, et võin vaa - da - ta ma Sul - le ja u - nus - ta - da o - ma.

67 Em CM⁹ D/F# G

puu - du - sed ja vead. o - led a - va - nud Sa ar - mu - uk - se mul - le et võin.

74 B⁷ [1. Em] [2. C] B⁷

vas - tu võt - ta Ju - ma - lalt kõik hea Tä - nan hea et võin vas - tu võt - ta.

81 C Em Am F

Ju - ma - lalt kõik hea, mil - le kin - ki - nud ta mul - le.

87 B⁷ Em Am F B⁷ Em

93 Am F B⁷ Em

97 Am F B⁷ Em

10. Veel sügavam

♩=70

Timo Lige (2005)

C G⁶/B A C⁹/E Fmaj⁷ Fm/G C C G/B A C⁹/E

7 Fmaj⁷ Fm/G C **1. salm** C Bm⁷ E⁷

Su ar-mas-tus ei lõ-pe seal, kus e-nam mõis-ta ma ei saa, sest

11 Am⁷ D/F[#] G² C F/G C

Veel sü-ga- vam on see. Su hoo - li - mi - ne mi - nust on__ veel

14 Bm⁷ E⁷ Am⁷ D/F[#] G² C F/G G

suu-rem kui ma a - ru saan. Jah, veel sü-ga - vam on see.

Refröön

17 C G⁶/B A C⁹/E Fmaj⁷ Fm/G C F/G

Veel sü-ga vam on__ see. Veel sü-ga vam on see.__ Su

21 C G/B A C⁹/E FMaj⁷ Fm/G


ar-mas tus_ ja hoo-lit- sus_ Su tõ-de arm ja ha-las - tus_ on veel sü-ga - va - mad

24 C **2. salm** C Bm⁷ E⁷

need. Sa mak-sid hin- na mi - nu eest, kui läk-sid ris - ti - le.

27 Am D/F[#] Gsus² C F/G C

Nii kal-likes pead Sa mind. Kui mõis-ta püü - an Ju-mal Sind, siis

30 Bm^7 E^7 Am $D/F\#$ G C F/G C 

lei-an pii - ra-tu-na end, sest veel kõr-ge mad Su teed. need.

34 C G^6/B A C^9/E $Fmaj^7$ Fm/G C F/G

Veel sü-ga - vam on see. Veel sü-ga - vam on see. Su

38 C G/B A C^9/E

ar-mas - tus ja hoo-lit - sus. Su tõ - de arm ja ha - las - tus, on

40 $Fmaj^7$ Fm/G C $Fmaj^7$ Fm/G C

veel sü-ga - va - mad need. Tean et veel sü-ga - va - mad need.

11. Isa, las Jeesuse veri

♩=80

Timo Lige (2008)

E A B E E A B E



9 **Salm** E A/E B/D# E




I-sa, las Jee-su-se ve-ri_____ ka-tab kin-ni kõik pat-tu-de hul-gad.

13 E A/E B/D# E



I-sa, las Jee-su - se ve-ri pe-seb puh taks mu sü - da-me.

17 E A/E B/D# E



I-sa, las Jee su-se ve-ri_____ ka-tab kin-ni kõik pat-tu-de hul-gad.

21 E A/E B/D#




I - sa, las Jee - su - se ve-ri teeb mind õi - gekts taas Si - nu ees.

24 **Refrään** E A⁶ E/G#




— Si-nu ver-me tes on mi - nu ter-vis.

28 F#m B E A⁶ E/G#



Si-nu ha-a-va - des e - lu on mul. Si-nu pii - nas on mi - nu tu-ge-vus.

32 F#m Bsus⁴ B C#m A



Si-nu vae-vas on mi-nu rööm teeb mind

37 E A B E A

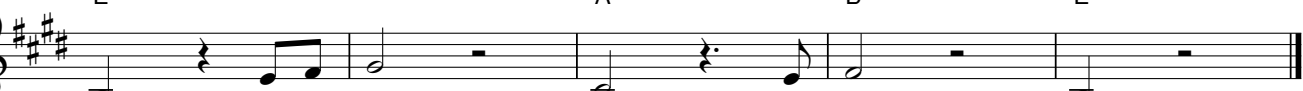


õi-geks taas Si - nu ees.

44 B E A B



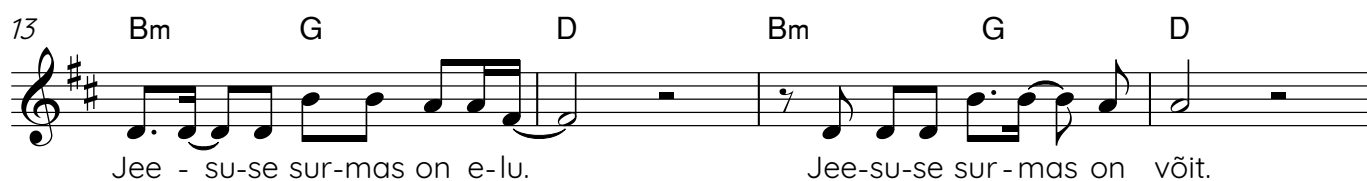
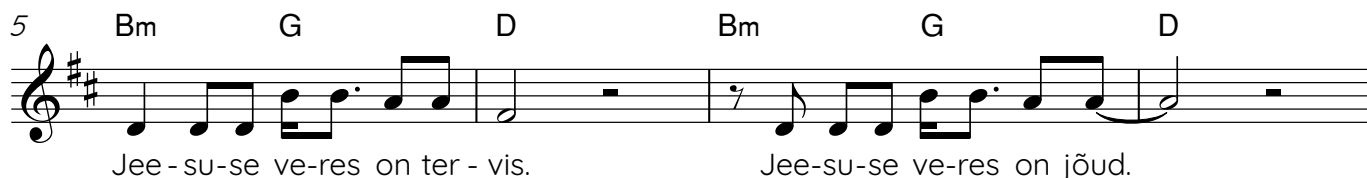
49 E A B E



12. Jeesuse veres on tervis

♩=80

Timo Lige (2024)



33 D G Bm A D G E

Jee-su-se ve - re-le ja nüüd ma võin öel-da kõi-gi-le: "O-len va-ba ma!

37 Gmaj7 Bm G D Bm G D

O-len va-ba! O-len_va-ba ma!"

42 Bm G D E⁹ Gmaj7 A Bm A

Ja nüüd ma

47 D G Bm A D G Bm A

kõik o-ma loo - tu-se pan-na saan Jee-su-se ve - re-le ja nüüd ma

51 D G E Gmaj7 Bm A

võin öel-da kõi-gi-le: "O-len va-ba ma! O-len va-ba! O-len_va-ba ma!" Tean

55 D G Bm A D G Bm A

kõik o-ma loo - tu-se pan-na saan Jee-su-se ve - re-le ja nüüd ma

59 D G E Gmaj7

võin öel-da kõi - gi - le: "O-len va-ba ma! O-len va-ba! O-len_va-ba

62 Bm G D Bm G D

ma!"

66 Bm G D E⁹ Gmaj7 D

13. Kristuse rist

Timo Lige (2024)

Teksti aluseks vana keldi palve

♩=95

Gm Dm Eb Gm Dm Eb 1. salm

Ol-gu

9 Gm Dm Eb

Kris - tu - se rist mi - nu näo - ko - hal ja mu kõr - va ko - hal. Ol-gu

13 Gm Dm Eb

Kris - tu - se rist mi - nu suu - ko - hal ja mu kur - gu ko - hal. Ol-gu

17 Eb⁶ F Gm Eb⁶

Kris - tu - se rist mi - nu sü - da - mes ja mu mõ - te - tes. Ol-gu Kri - stu - se rist mi - nu

22 F Gm 2. salm Gm Dm

kä - te ko - hal ja mu jalg - teel. Ol-gu Kris - tu - se rist kõik - jal mi - nuga val - gu

27 Eb Gm Dm Eb

seks mu ees. Ol-gu Kris - tu - se rist kõi - ge sel - le - ga, mis jääb eil - ses - se.

32 Eb⁶ F Gm

Kris - tu - se ris - ti - ga lä - hen ma vas - tu võit - lus - tel.

37 Eb⁶ F Gm 3. salm

Ris - ti - ga lä - hen ja või - dan ma o - ma vaen - la - sed. Ol-gu

41 Gm Dm Eb

Kris - tu - se rist mi - nu loo - tu - seks suur - tes ras - kus - tes. Ol - gu

45 Gm Dm Eb Eb⁶

Kris - tu - se rist mi - nu val - gu - seks pi - me - du - se sees. Ol - gu Kris - tu - se rist mi - nu

50 F Gm Eb⁶ F

sü - da - mes ja mu sil - me ees. Ol - gu Kri - stu - se rist vä - gi pääs - teks mi - nu

55 Gm Eb⁶ F Gm

pat - tu - dest. Ol - gu Kris - tu - se rist mi - nu sü - da - mes ja mu sil - me ees.

60 Eb⁶ F Gm

Ol - gu Kri - stu - se rist vä - gi pääs - teks mi - nu pat - tu - dest.